

# Informativo Semanal





## DEVO INFLAR O PNEU NA PRESSÃO MÁXIMA INDICADA NA SUA LATERAL?

**Mito.** A pressão máxima nominal do pneu está relacionada com sua construção e capacidade, mas não com as características específicas de cada carro, como peso e potência. Por isso você deve seguir as pressões indicadas pelo fabricante do seu carro.



## POSSO RODAR POR QUANTO TEMPO QUISER COM UM ESTEPE TEMPORÁRIO?

**Mito.** O estepe temporário, como o nome já sugere, é feito para ser usado apenas durante o tempo necessário para encontrar uma borracharia ou loja que possa fazer o reparo necessário no pneu original. Assim, ele não só é menor, mas possui compostos e estrutura menos duradouros.



## É NECESSÁRIO CALIBRAR OS PNEUS A CADA 30 DIAS?

Verdade. Manter seus pneus sempre calibrados não só garante a melhor operação e durabilidades dos mesmos, mas também melhora o consumo de combustível. Por isso, é essencial que você confira a pressão dos pneus a cada 30 dias. E não esqueça do estepe.



# MITOS E VERDADES SOBRE PNEUS DO SEU CARRO.



## DEVE-SE SEMPRE TROCAR TODOS OS PNEUS DE UMA VEZ?

**Mito.** Você deve trocar apenas os pneus que estiverem suficientemente desgastados ou com defeitos que afetem a segurança, seja qual for o número. Trocar pneus em boas condições não é só um desperdício do seu dinheiro, mas uma prática bem pouco sustentável por gerar um descarte desnecessário.

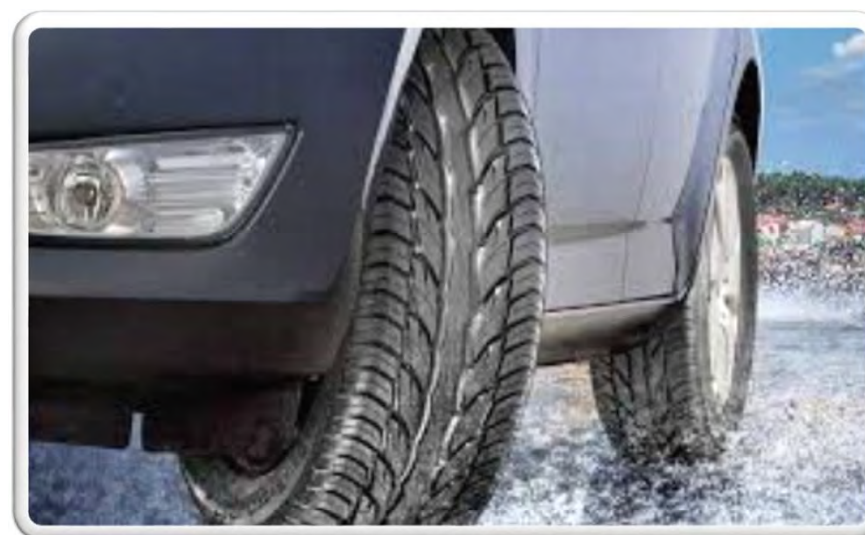


Indicador de Pneu Gasto



## SE FOR TROCAR APENAS DOIS PNEUS, DEVE-SE TROCAR OS DA FRENTE?

**Mito.** Independente do tipo de tração do seu carro, os pneus em melhor condição devem sempre ser colocados no eixo traseiro. Como as rodas traseiras são fixas, no caso de uma hidroplanagem ou perda de controle você não tem como manobrar para tentar compensar o movimento.



# MITOS E VERDADES SOBRE PNEUS DO SEU CARRO.

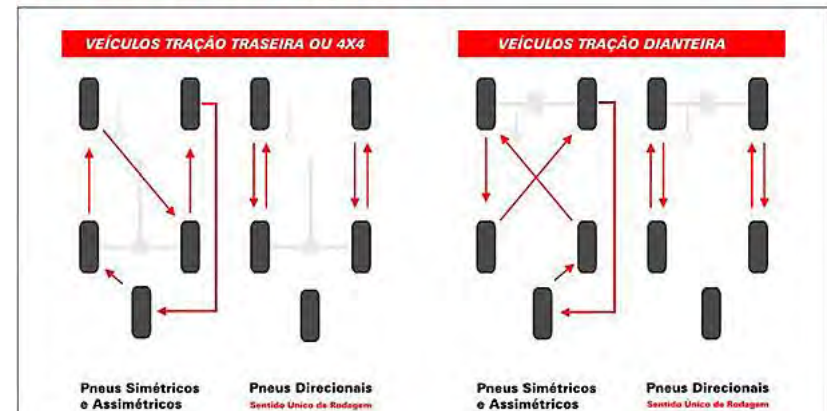


## DEVE-SE FAZER RODÍZIO DOS PNEUS?

Verdade. O rodízio deve ser feito a cada 5 mil ou 10 mil quilômetros, dependendo do pneu. Em resumo, os pneus traseiros devem ser trocados com os dianteiros (e também trocados de lado, caso seus perfis sejam simétricos), com o objetivo de compensar e equilibrar eventuais diferenças de desgaste por carga ou características mecânicas do carro. Dessa maneira se estende ao máximo a vida útil dos pneus, além de garantir que não haja desgastes específicos que possam piorar sua segurança.



### RODÍZIO UTILIZANDO O ESTEPE



## PNEU TEM VALIDADE?

Verdade. Todo pneu deve ser usado, no máximo, por até cinco anos depois de sua fabricação. Para conferir quando um pneu fabricado, basta procurar por uma inscrição na sua lateral com quatro dígitos, ao lado da sigla DOT. Os dois primeiros números são a semana e os dois últimos, o ano de fabricação – assim, DOT 1912 indicaria a 19ª semana (Maio) de 2012.





## O CONTROLE ELETRÔNICO DE PRESSÃO GARANTE A CALIBRAGEM?

**Mito.** Além de existir variação entre os diferentes tipos de sistema usados nos carros mundo afora, eles são configurados para terem uma margem de tolerância que dê conta das variações de pressão com as mudanças de temperatura ambiente e do próprio pneu com o uso. Por isso, muitas vezes, um sistema desses pode dar um aviso de baixa pressão apenas quando o pneu já está muito abaixo da ideal. Então, continue checando a pressão dos seus pneus a cada 30 dias.





**REVISE**



**OS PNEUS  
DO SEU CARRO**



Uma viagem  
segura só  
depende de  
você!

